

**ENG**

Protect yourself from high temperatures.  
Avoid thermal shock.

Always place the sunshade

**PT**

Proteja-se das altas temperaturas.  
Evite o choque térmico.

Coloque sempre o tapa-sol

**ES**

Protégase de las altas temperaturas.  
Evite el choque térmico.

Coloque siempre el parasol

**FR**

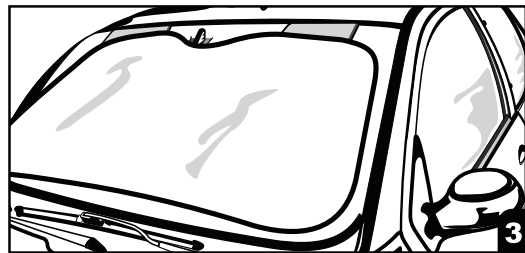
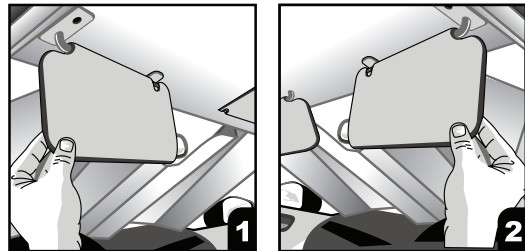
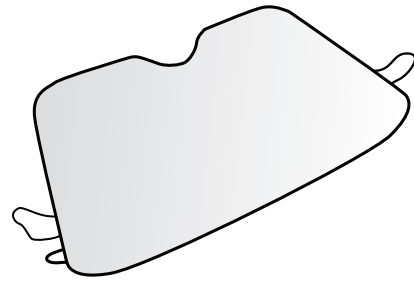
Protégés-vous des hautes températures.  
Évitez le choc thermique

Utilisés toujours le pare-soleil

**GER**

Schützen Sie sich vor hohen Temperaturen.  
Vermeiden sie Thermischen Schocks.

Nutzen Sie stets Sonnenblenden



KIT INVERNO | KIT INVIERNO | KIT D' HIVER | WINTER-SET

ENG - Fixation in the Exterior PT - Fixação pelo Exterior ES - Fijación por el exterior FR - Fixation par l'extérieur  
GER - Mit der möglichkeit auch Aussen zu Montieren

**ENG**

Protects the windshield of adverse weather conditions (snow, frost, sand...)

**PT**

Proteja o Pára-brisas de condições adversas (neve, geadas, areias).

**ES**

Protege las lunas de condiciones adversas (nieve, hielo, arenas...)

**FR**

Protège votre pare-brise des conditions adverses (neige, givre, sable...)

**GER**

Schütz ihre Windschutzscheiben vor (Schnee, Frost, Sand...)

